

【11】證書號數：D197748**【45】公告日：**中華民國 108 (2019) 年 06 月 01 日**【51】LOC. (11) Cl.：**08-05

設計

全5 頁

【54】名 稱：虎鉗**【21】申請案號：**107305186**【22】申請日：**中華民國 107 (2018) 年 08 月 31 日**【72】設計人：**柯林斯 史考特 J (US) COLINS, SCOTT. J ; 索吉爾德森 歐尼斯特 愛德華 (US) TORKILSEN, ERNEST EDWARD**【71】申請人：**克里斯汀 亨利 漢森有限公司 C. H. HANSON CO.
美國**【74】代理人：**林見軍**【56】參考文獻：**

TW 113417

TW 176565

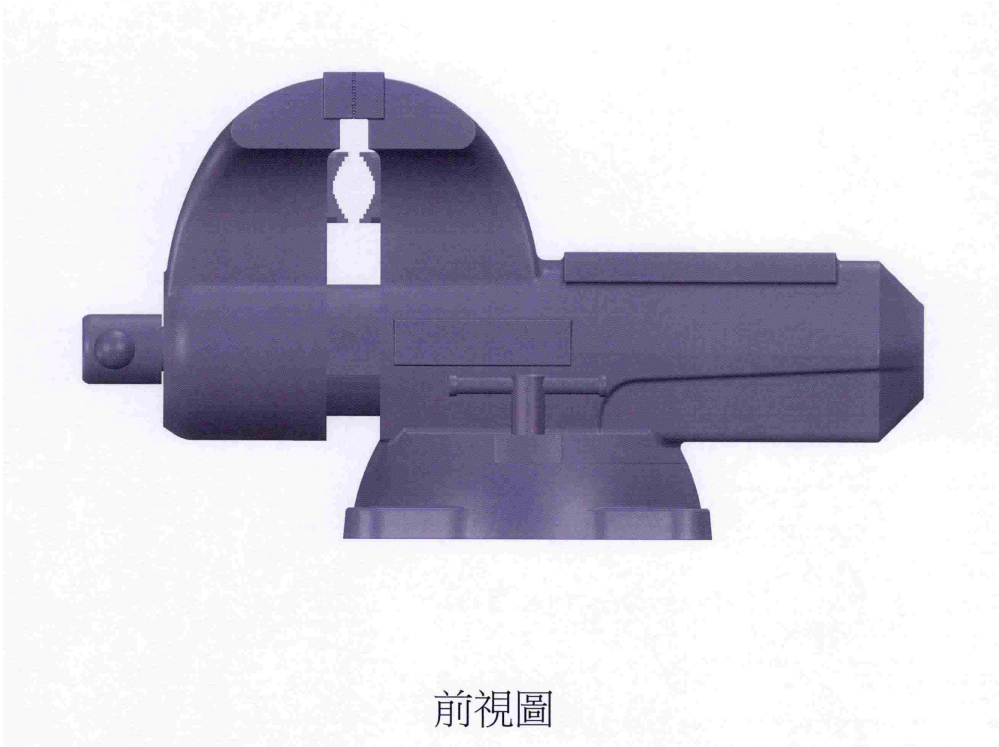
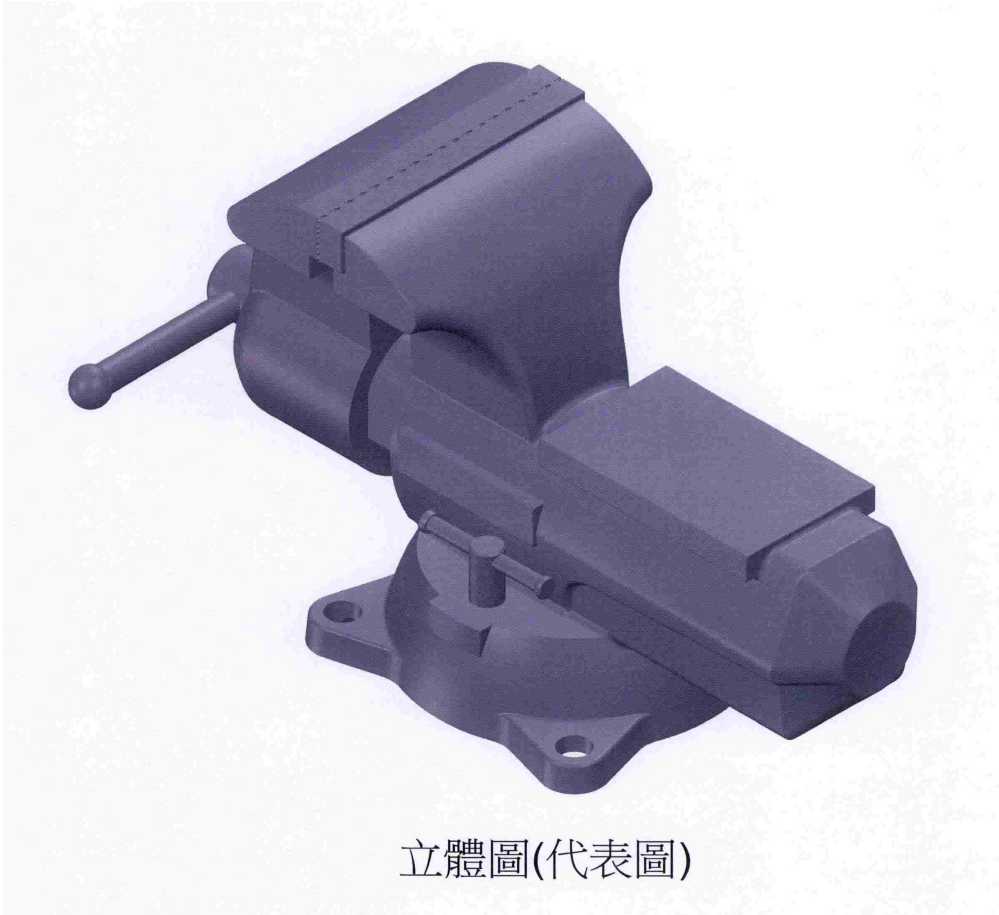
TW D120909

審查人員：劉信邦

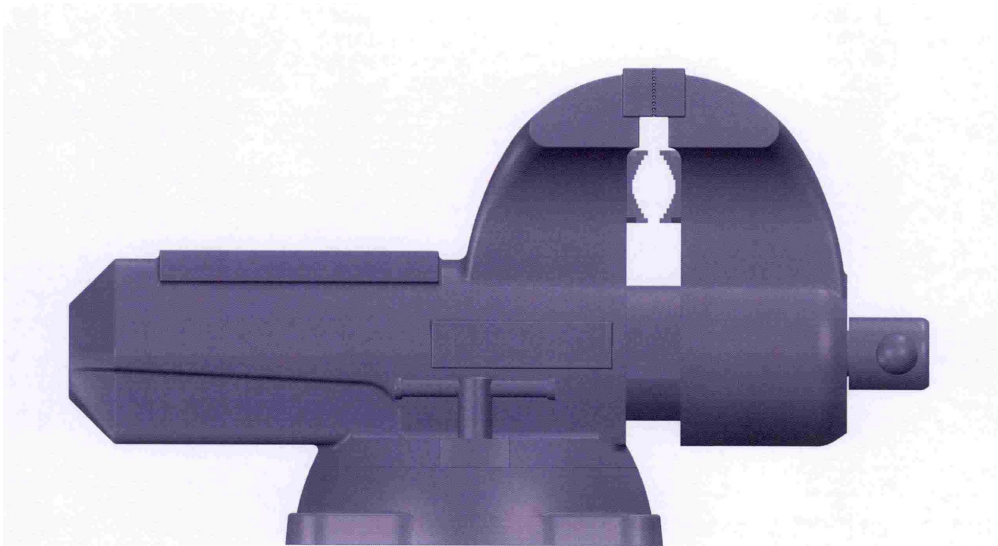
設計說明

本設計係提供一種虎鉗之外觀設計，其主要設具有一底座，底座上方組設一固定鉗件，固定鉗件一端延製成型一固定夾部，其頂部則成型一較寬之砧板部，而在固定鉗件相對於固定夾部的一端乃套組一活動鉗件，在該活動鉗件延製成型一活動夾部，透過活動鉗件的位移調整而得改變活動夾部與固定夾部的相對夾靠或張離關係，以取得對加工工件的夾持與釋放功能，其中該固定鉗件的外形輪廓乃採多切面設計，並在其兩側面由底座以一流暢修飾線條向後延伸，令其在固定鉗件尾端呈多切面之斜錐收束與截面平切，同時前述的固定夾部與活動夾部外側面乃以順暢之弧曲面對稱修飾，令其夾靠時呈現渾圓之圓弧樣態，藉以呼應底座的弧曲周面，如此的設計，使虎鉗的整體視覺更為流暢而柔和，突破習知同類物品剛硬粗獷的外表，深具獨樹一幟的設計風格。

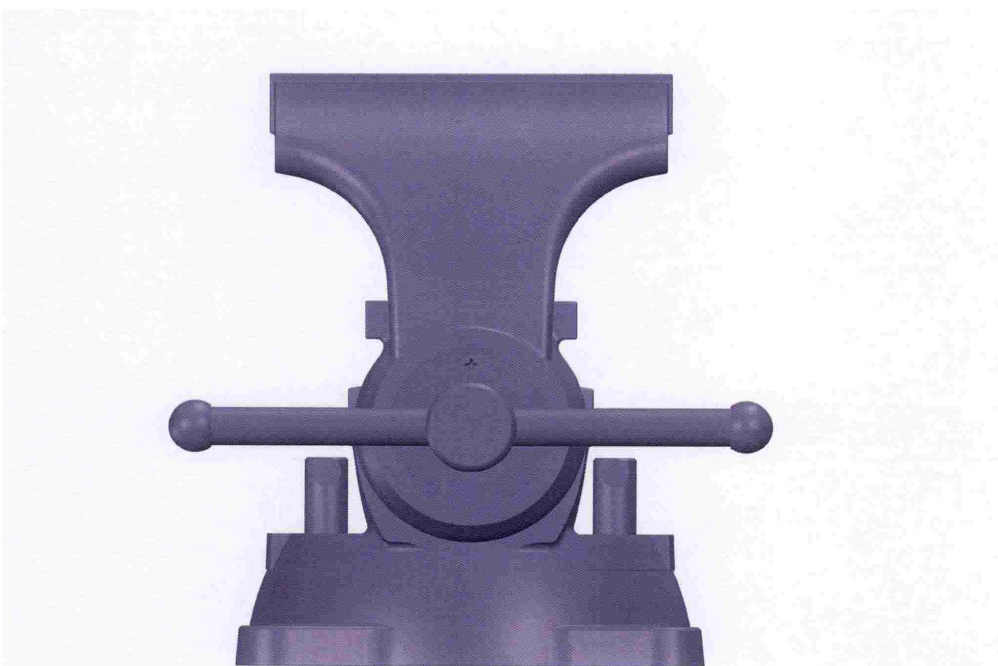
(2)



(3)

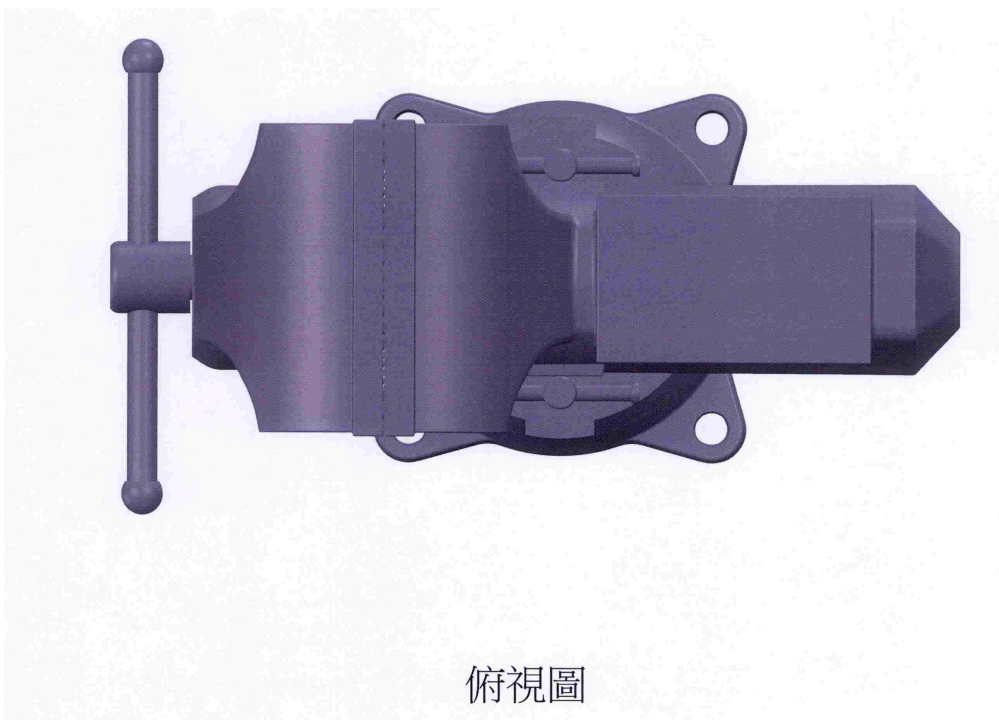
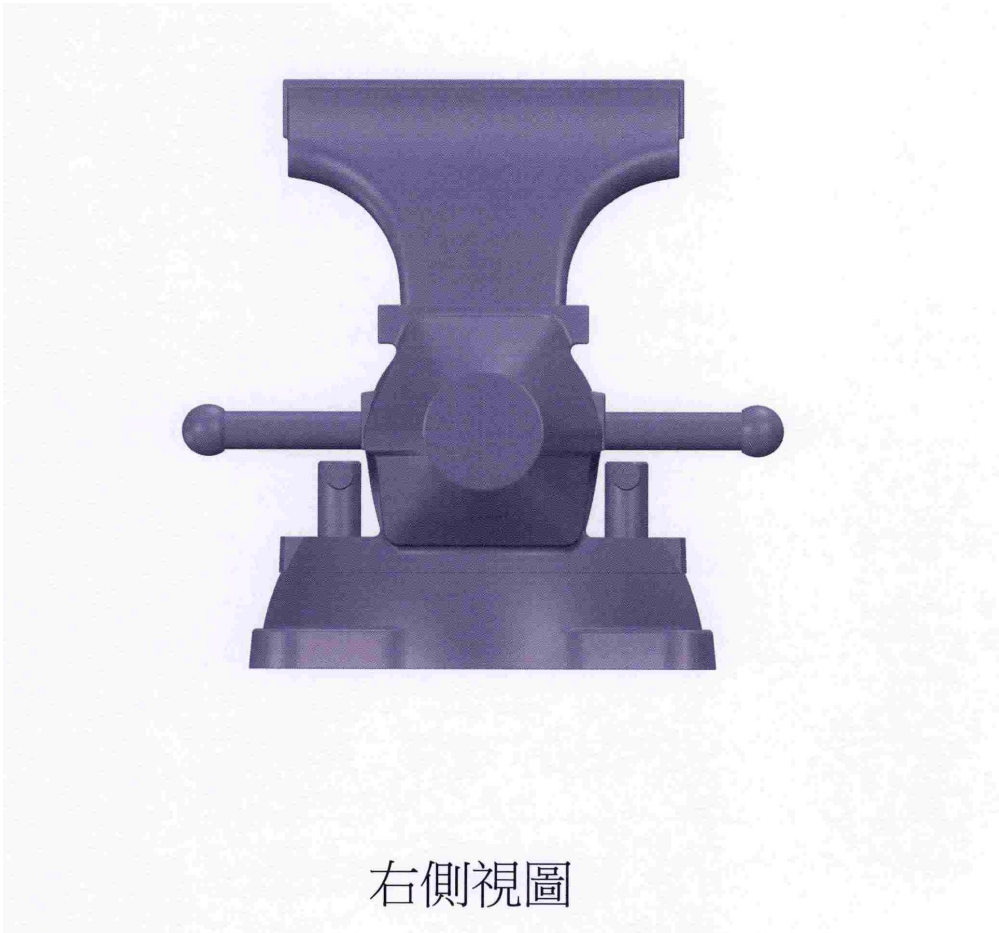


後視圖

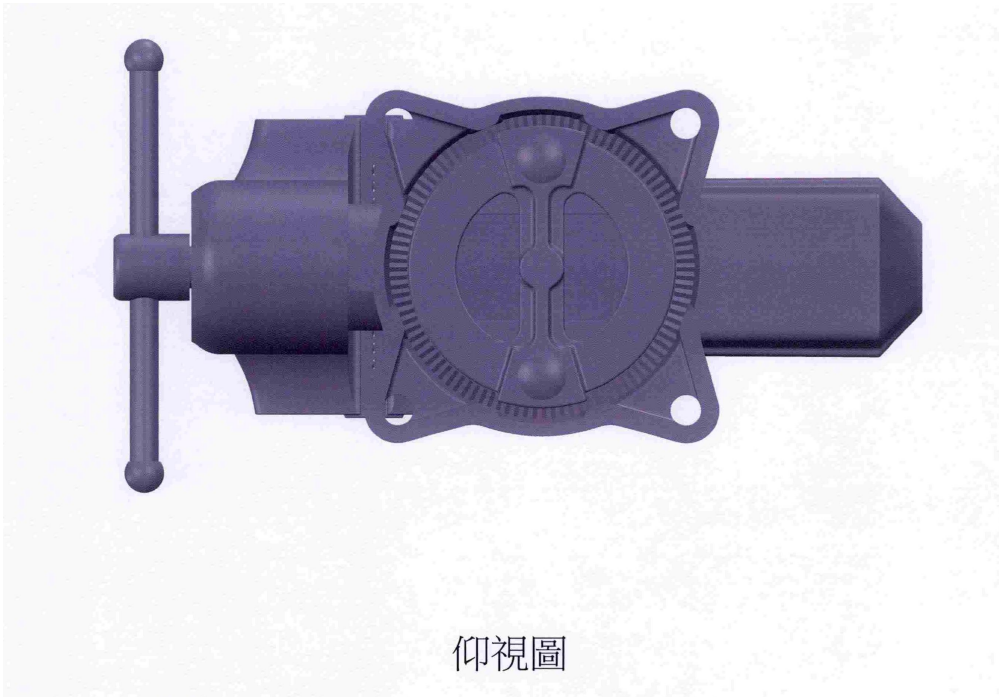


左側視圖

(4)



(5)



仰視圖