

【11】證書號數：I667434

【45】公告日：中華民國 108 (2019) 年 08 月 01 日

【51】Int. Cl.： F21V29/10 (2015.01) F21V31/00 (2006.01)

發明

全 8 頁

【54】名 稱：氣密燈

【21】申請案號：107139072

【22】申請日：中華民國 107 (2018) 年 11 月 02 日

【11】公開編號：201923279

【43】公開日期：中華民國 108 (2019) 年 06 月 16 日

【30】優先權：2017/11/09

中華民國

106138786

【72】發明人：林鄧榮 (TW)

【71】申請人：林鄧榮

苗栗縣頭份鎮華美街 27 號

【74】代理人：劉箐茹

【56】參考文獻：

TW 201507607A

CN 204573844U

CN 205619086U

KR 10-2010-129013A

審查人員：鍾明祥

【57】申請專利範圍

1. 一種氣密燈，其包含：一本體(10)，其一面係向下凹入形成一凹槽(11)；至少一燈板(20)，係設置於該凹槽(11)中，該燈板(20)係提供設置複數個燈件(21)；一平衡緩衝裝置(30)，係包含一個連結板(31)、一個掛架(32)及一個鎖件組(33)，各該連結板(31)分別係連結於該本體(10)之一側，各該掛架(32)與各該連結板(31)分別係透過各該鎖件組(33)進行連結並形成一夾合角度(θ)，其中該夾合角度(θ)係為 0 度至 180 度，且該連結板(31)透過該鎖件組(33)可相對該掛架(32)進行擺動；其中，該連結板(31)係設有複數個定位孔(311)，該掛架(32)之一端係設有一貫孔(321)，該貫孔(321)係對應該複數個定位孔(311)之其中之一並提供該鎖件組(33)穿套以連結該掛架(32)與該連結板(31)；再者，該鎖件組(33)係包含一螺栓(331)及一螺帽(332)，該螺栓(331)係包含有一螺紋面(3311)及一平坦面(3312)，該螺紋面(3311)係位於該螺栓(331)之尾端部份，該連結板(31)與該掛架(32)係連結於該螺栓(331)之該平坦面(3312)，且該螺帽(332)係鎖固於該螺栓(331)之該螺紋面(3311)；其中，該平衡緩衝裝置(30)更包含一支撐架(34)，該支撐架(34)係連結各該掛架(32)設有該貫孔(321)之相對另一端，再者，該掛架(32)設有該貫孔(321)之相對另一端係形成一套環(322)，該套環(322)係提供該支撐架(34)穿入以進行連結固定；以及一上蓋(40)，係連結於該本體(10)之頂部並封蓋住該燈板(20)。
2. 如請求項 1 所述之氣密燈，其中該鎖件組(33)係為插銷。
3. 如請求項 1 所述之氣密燈，其中該複數個定位孔(311)係與該掛架(32)可匹配安裝，但不限於單孔型式亦可為鋸齒連孔等之型式。
4. 如請求項 1 所述之氣密燈，其中該平衡緩衝裝置(30)更包含一個緩衝墊(35)，各該緩衝墊(35)分別係設置於該套環(322)之環內與該支撐架(34)之間。
5. 如請求項 1 至 4 之任一項所述之氣密燈，其中該凹槽(11)之底面係形成至少一組合區(111)，該組合區(111)上係設有複數個具有固定孔(121)之凸柱(12)，該燈板(20)係設於該組合區(111)，且該燈板(20)係設有複數個穿孔(22)，各該穿孔(22)係與各該凸柱(12)之該固定孔(121)相對應並提供螺絲鎖接，其中，該穿孔(22)之直徑係略大於該凸柱(12)之直

(2)

徑，以致該凸柱(12)係對應穿設於該穿孔(22)之中，且該穿孔(22)之高度係等於該凸柱(12)之高度。

6. 如請求項 1 至 4 之任一項所述之氣密燈，其更包含一電線組(50)，其中該本體(10)之底部更設有連通至該凹槽(11)之一線孔(13)，該電線組(50)係設置於該本體(10)之底部並阻塞該線孔(13)，且該電線組(50)之至少一電線(51)係經由該線孔(13)穿入至該本體(10)之該凹槽(11)中並連接該燈板(20)。
7. 如請求項 1 所述之氣密燈，其更包含一冷卻罩(60)，係連結於該本體(10)之底部，該冷卻罩(60)之二端分別係包含有一入口(61)及一出口(62)，且該冷卻罩(60)連結該本體(10)之一面係向下凹入形成一連通該入口(61)及該出口(62)之液體流動區(63)。
8. 如請求項 1 所述之氣密燈，其更包含一氣體伸縮收納模組(70)，其中該本體(10)之底部更設有連通至該凹槽(11)之一通孔(14)，該氣體伸縮收納模組(70)的一端係對應連結該本體(10)之該通孔(14)，且該氣體伸縮收納模組(70)之內部係連通至該本體(10)之該凹槽(11)，該氣體伸縮收納模組(70)可隨儲納之氣體量進行膨脹或收縮。

圖式簡單說明

第 1 圖 為本發明之氣密燈之第一示意圖。

第 2 圖 為本發明之氣密燈之第二示意圖。

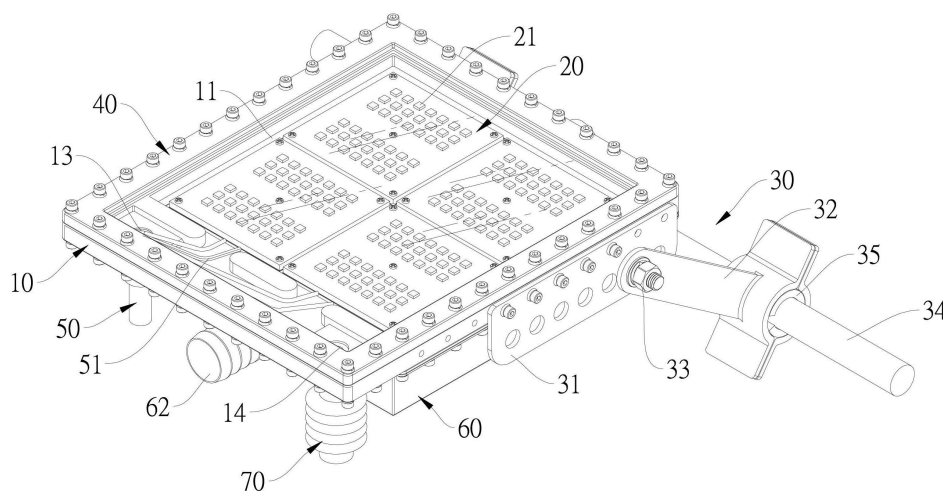
第 3 圖 為本發明之氣密燈之第三示意圖。

第 4 圖 為本發明之氣密燈之第四示意圖。

第 5 圖 為本發明之氣密燈之第五示意圖。

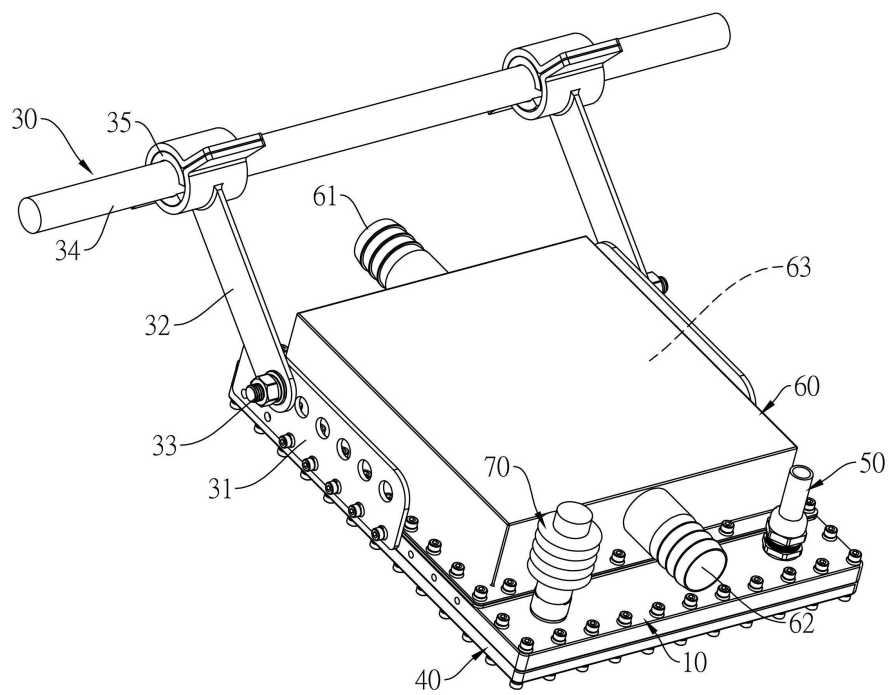
第 6 圖 為本發明之氣密燈之第六示意圖。

第 7 圖 為本發明之氣密燈之第七示意圖。



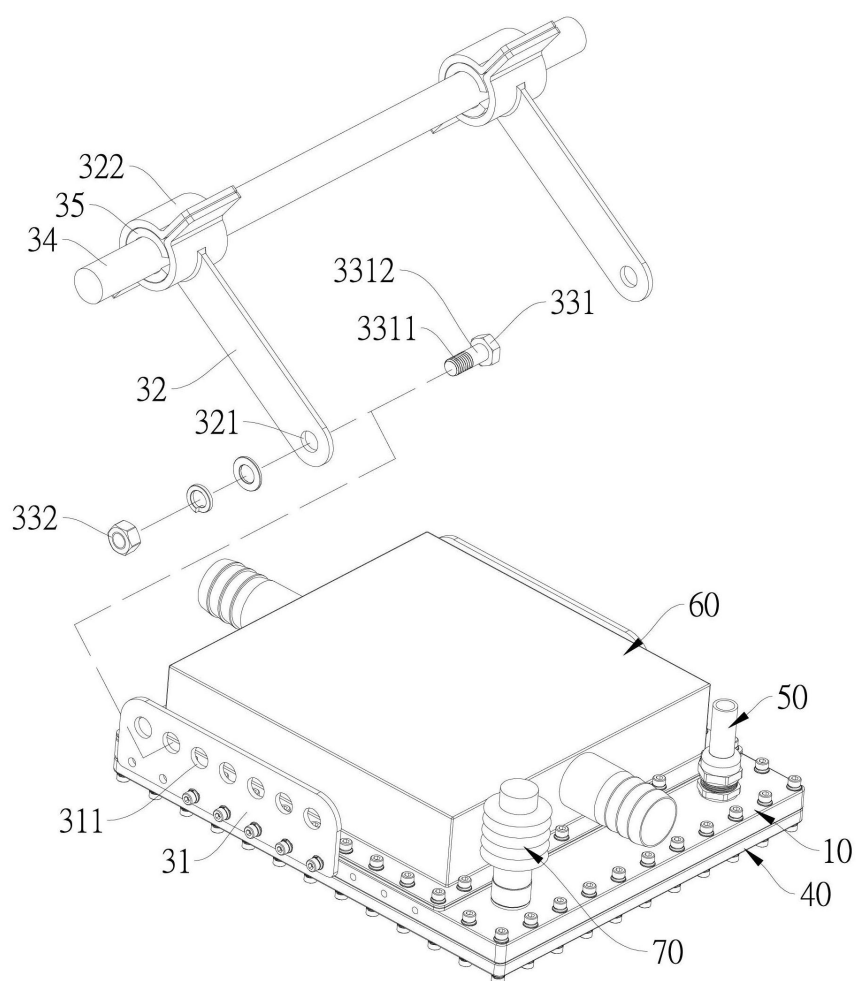
第 1 圖

(3)



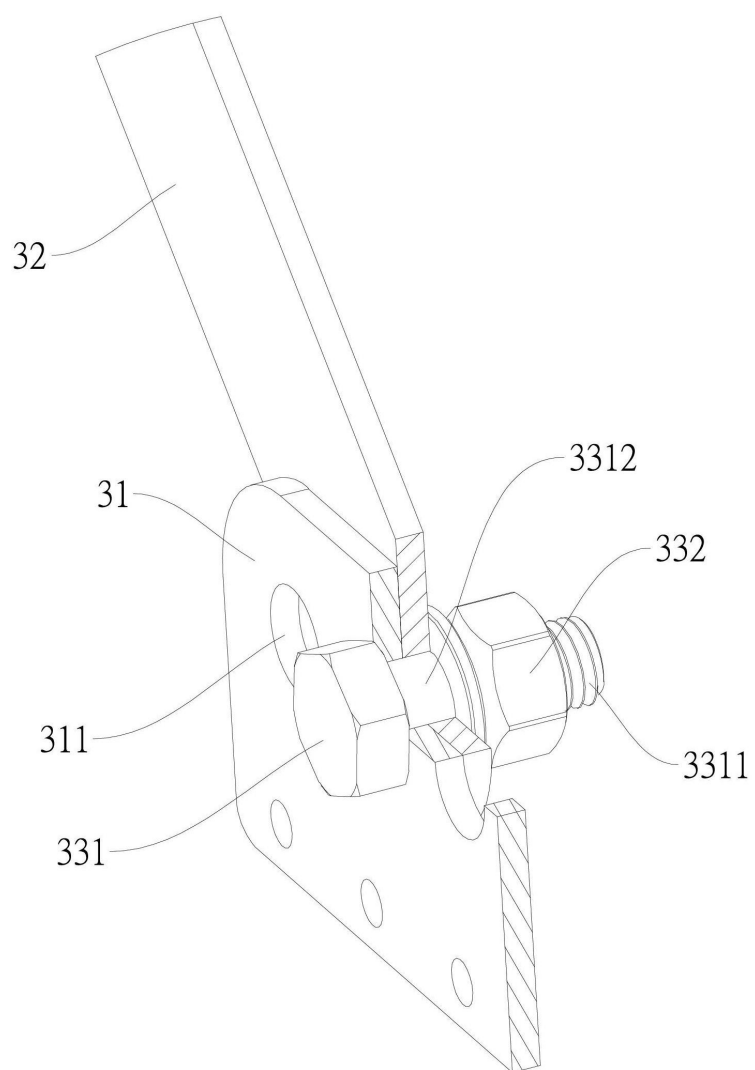
第 2 圖

(4)



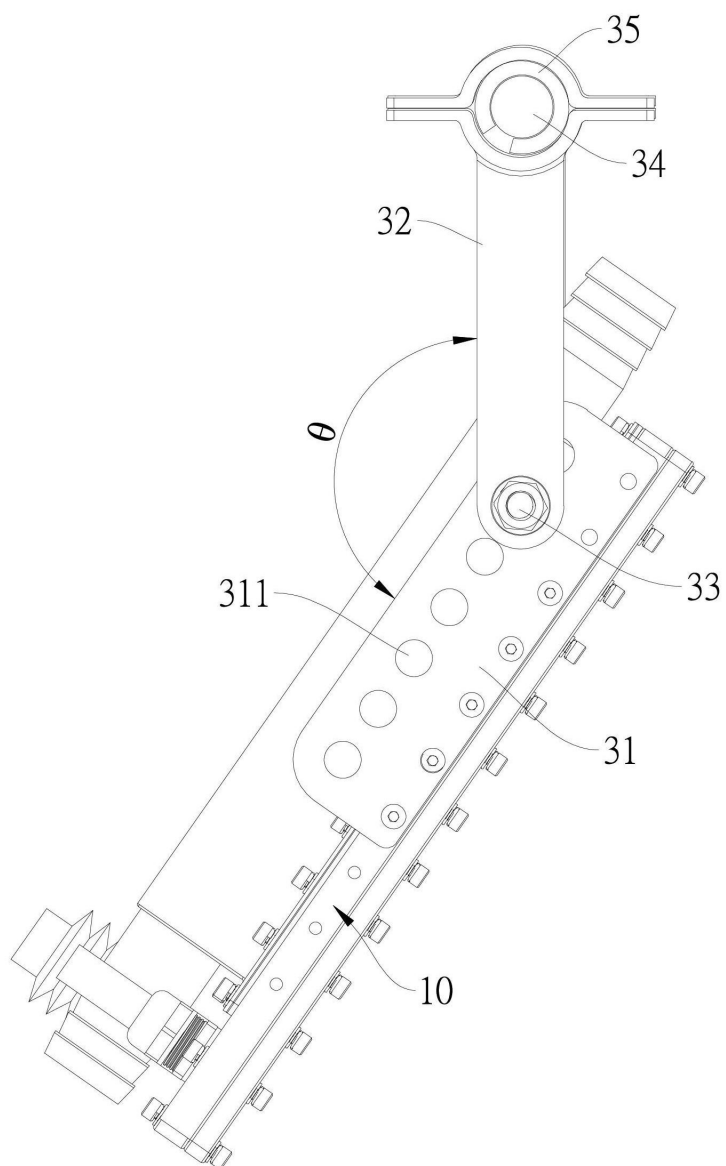
第 3 圖

(5)



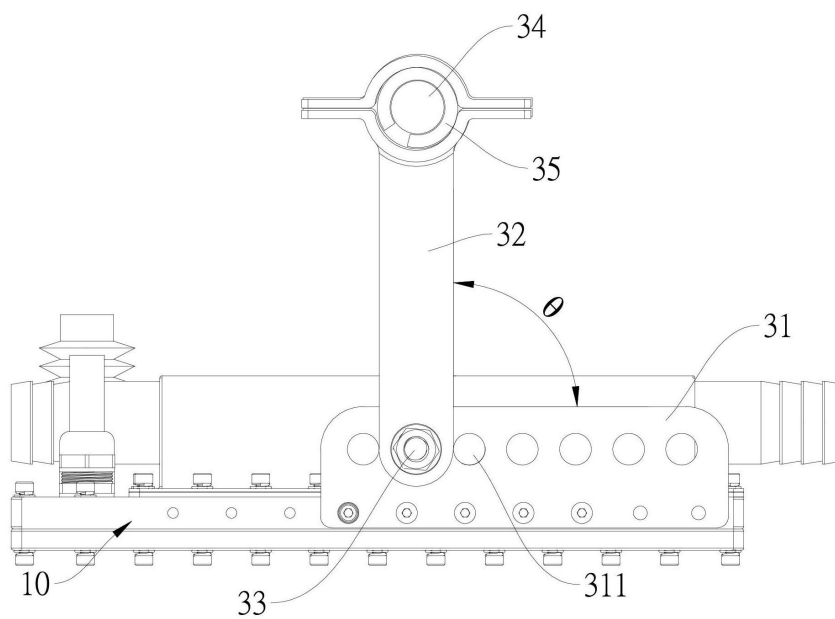
第 4 圖

(6)



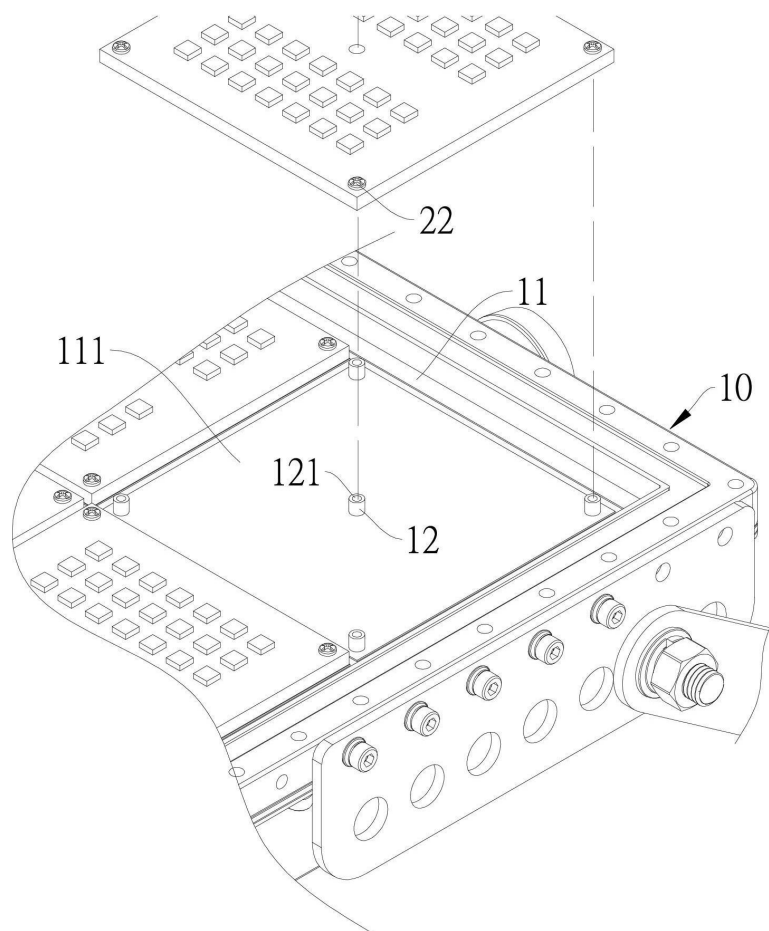
第5圖

(7)



第 6 圖

(8)



第 7 圖