

【11】證書號數：M579128

【45】公告日：中華民國 108 (2019) 年 06 月 11 日

【51】Int. Cl. : *B62K19/40* (2006.01) *B62M6/90* (2010.01)  
*B62H3/00* (2006.01)

新型

全 7 頁

【54】名稱：自行車停車架

【21】申請案號：108203102 【22】申請日：中華民國 108 (2019) 年 03 月 14 日

【72】新型創作人：唐文 杜生 (US) DONN VAN, DUSEN；葛雷格 艾倫 包爾 (US) GREG ALAN, BAUER；沈士傑 (TW) SHEN, SHIH-CHIEH；謝俊儀 (TW) HSIEH, CHUN YI；許傳翌 (TW)

【71】申請人：昆富工業股份有限公司 KING ROOF INDUSTRIAL CO., LTD.  
臺中市外埔區水頭一路 100 巷 75 號

【74】代理人：黃世瑋

## 【57】申請專利範圍

## 1. 一種自行車停車架，包含：

至少一桿件，相對兩端分別為一夾持端；

二腳柱組，各該腳柱組包含二腳柱與一樞接件，各該腳柱包含一支腳段與一夾持段，該二腳柱的兩夾持段之自由端分別朝彼此延伸形成一擋部，該樞接件連接於該二腳柱之間而該樞接件的兩端分別樞接該二腳柱，該至少一桿件的其中一該夾持端距末端一定距離處樞接至該樞接件，該二擋部朝向彼此的一面與該樞接件之間圍構定義一夾持空間以容納該桿件的其中一夾持端，該二腳柱能以該樞接件為軸相對地於一收合位置與一使用位置之間擺動，當該二腳柱位於該收合位置，該二支腳段彼此靠近並攏，且該二擋部彼此相距一預定距離，使該至少一桿件的其中一該夾持端能樞擺進入該夾持空間或自該夾持空間脫離，當該至少一桿件的其中一該夾持端位於該夾持空間中且該二腳柱位於該使用位置，該二擋部彼此靠近，且該二擋部朝向彼此的一面以及該樞接件對該至少一桿件的其中一該夾持端周面三點抵頂以固定該至少一桿件。

## 2. 如請求項 1 所述之自行車停車架，其中各該腳柱概呈 &lt; 形且該二腳柱分別以其凸出的一面面對彼此，該樞接件更具有一連接樞部，該連接樞部位於該二腳柱連線的側邊而位於該二擋部之間。

## 3. 如請求項 1 所述之自行車停車架，其中各該擋部為一擋件，該擋件包含二概呈 L 形的側片與一連接片，該連接片連接於該二側片的其中一端，該腳柱之夾持段夾設於該二側片之間，該連接片面向另一連接片與該樞接件的一面具有一弧形的抵靠面。

## 4. 如請求項 1 所述之自行車停車架，其中各該腳柱組更包含一連桿組，該連桿組包含彼此樞接的二連桿，該二連桿分別樞接至該二腳柱的支腳段，以限制該二支腳段張開的範圍。

## 5. 如請求項 4 所述之自行車停車架，其中各該連桿組中之其中一該連桿於與另一該連桿樞接處上方延伸有一限位部，該限位部位於另一該連桿上方以避免其過度樞擺。

## 6. 如請求項 2 所述之自行車停車架，其中該樞接件包含二樞接片與一橋部，該二樞接片彼此平行設置，該橋部連接於該二樞接片之間而供抵頂該至少一桿件，該橋部將該二樞接片之間的空間分隔為二容置空間，該二容置空間供該二腳柱的夾持段容置，而該二樞接片的同端與其中一該腳柱藉一樞件樞設，該連接樞部設於其中一該樞接片的外側。

7. 如請求項 2 所述之自行車停車架，其中該連接樞部概為 U 形而供該至少一桿件的夾持端容設並以樞設。
8. 如請求項 1 至 7 中任一項所述之自行車停車架，其中該至少一桿件包含二主桿與一連接桿，該二夾持端分別位於該二主桿，該連接桿的兩端分別套設該二主桿的另端並可拆地與該二主桿彼此定位。
9. 如請求項 1 至 7 中任一項所述之自行車停車架，其中該至少一桿件的各該夾持端外周套設有一緩衝套，該緩衝套由具有彈性的材質製成以確保該至少一桿件被該二擋部及該樞接件確實迫緊夾持。
10. 如請求項 4 或 5 所述之自行車停車架，其中當該二連桿張開至呈一直線時，該二腳柱之夾持段彼此平行。
11. 如請求項 7 所述之自行車停車架，其中各該擋部為一擋件，該擋件包含二概呈 L 形的側片與一連接片，該連接片連接於該二側片的其中一端，該腳柱之夾持段夾設於該二側片之間，該連接片面向另一連接片與該樞接件的一面具有一弧形的抵靠面；各該腳柱組更包含一連桿組，該連桿組包含彼此樞接的二連桿，該二連桿分別樞接至該二腳柱的支腳段，以限制該二支腳段張開的範圍；各該連桿組中之其中一該連桿於與另一該連桿樞接處上方延伸有一限位部，該限位部位於另一該連桿上方以避免其過度樞擺；該樞接件包含二樞接片與一橋部，該二樞接片彼此平行設置，該橋部連接於該二樞接片之間而供抵頂該至少一桿件，該橋部將該二樞接片之間的空間分隔為二容置空間，該二容置空間供該二腳柱的夾持段容置，而該二樞接片的同端與其中一該腳柱藉一樞件樞設，該連接樞部設於其中一該樞接片的外側；各該腳柱的夾持段與該樞接件樞接處位於該夾持段靠近該支腳段的一端。

#### 圖式簡單說明

圖 1 係本創作之立體圖。

圖 2 係本創作之立體分解圖。

圖 3 係本創作之部分立體分解圖。

圖 4 係本創作之作動示意圖。

圖 5 與圖 6 係本創作之收合示意圖。

圖 7 係本創作之使用示意圖。

(3)

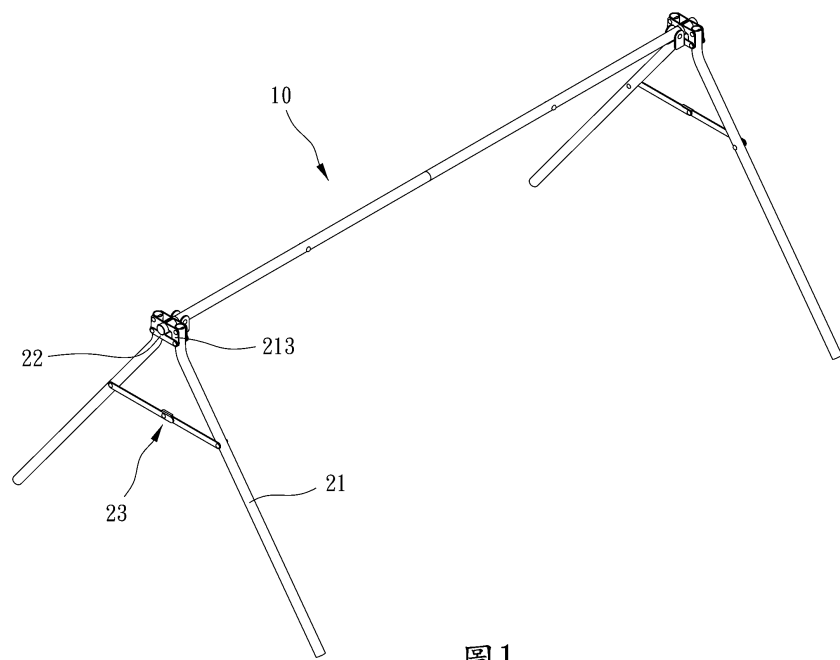


圖1

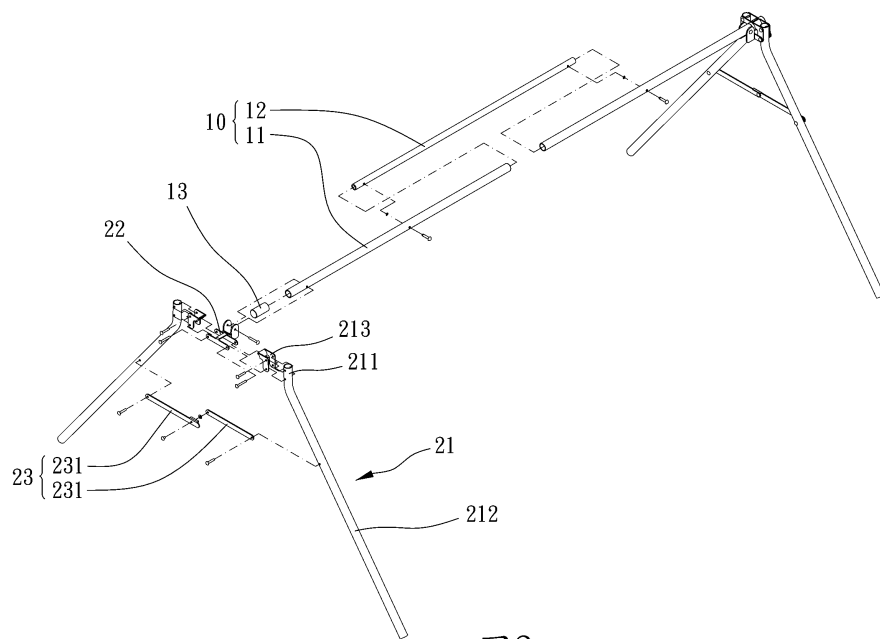


圖2

(4)

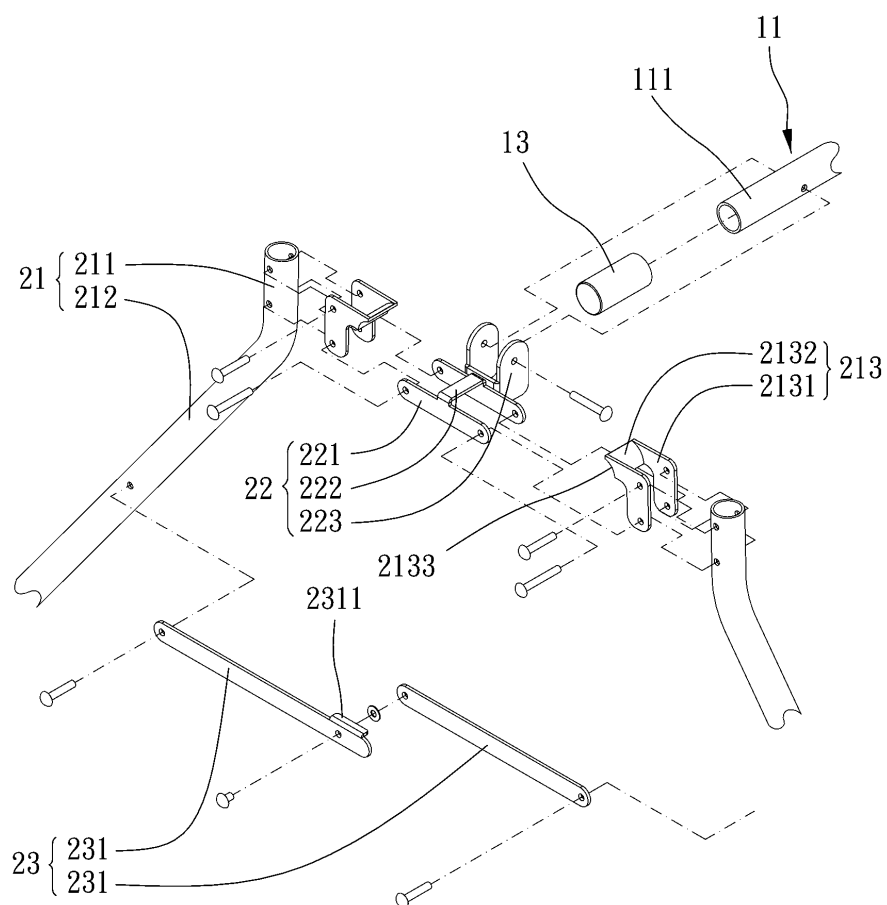


圖3

(5)

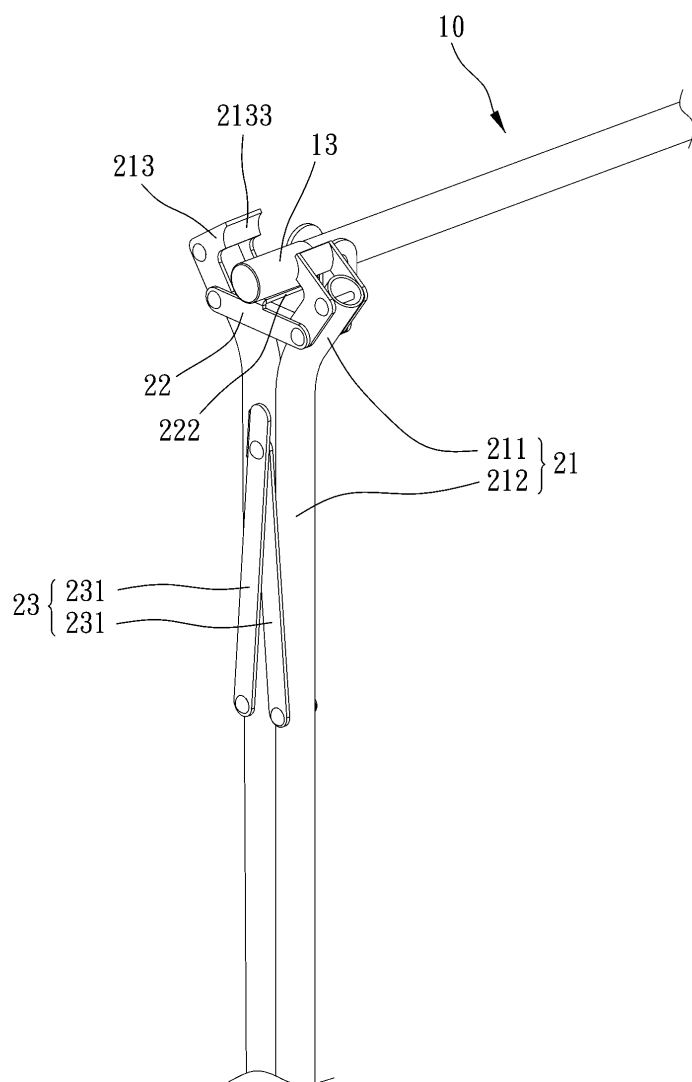


圖4

(6)

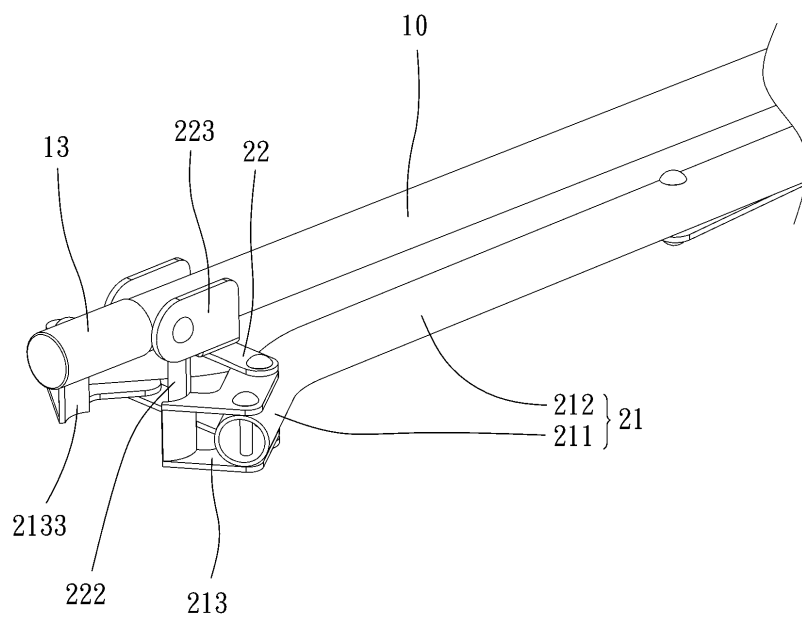


圖5

(7)

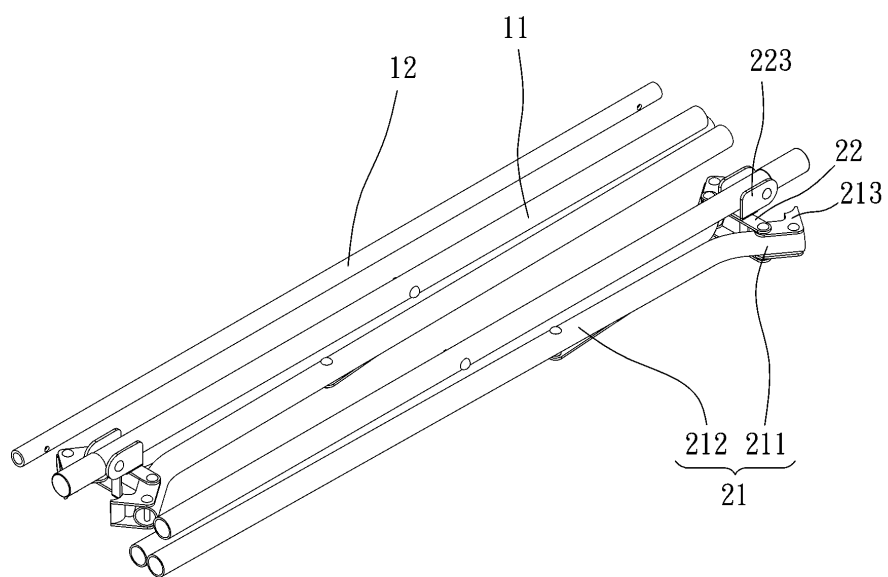


圖6

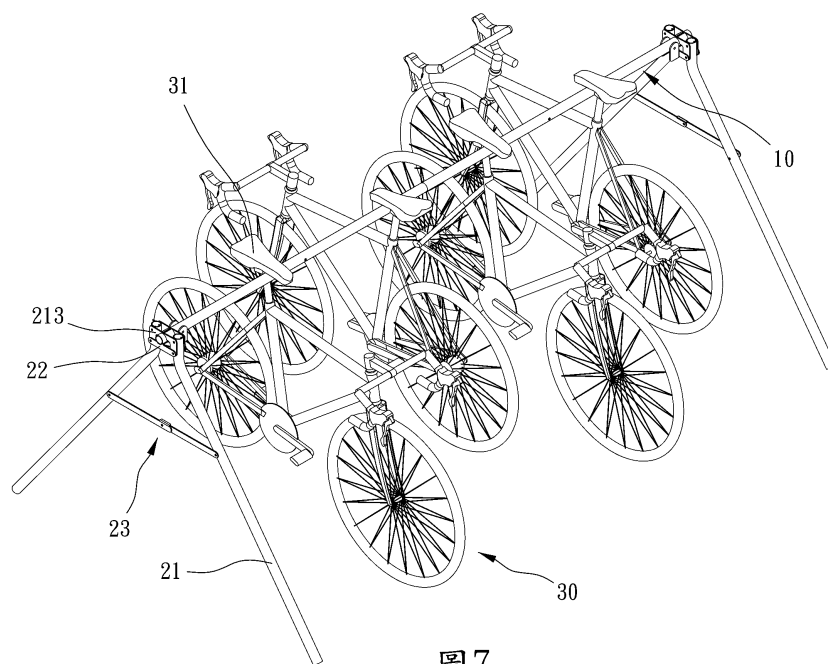


圖7