

【11】證書號數：M557699

【45】公告日：中華民國 107 (2018) 年 04 月 01 日

【51】Int. Cl.： B62K3/02 (2006.01) B62K19/00 (2006.01)

新型

全 4 頁

【54】名 稱： 電動自行車車架

ELECTRIC BICYCLE FRAME

【21】申請案號： 106217955

【22】申請日： 中華民國 106 (2017) 年 12 月 01 日

【72】新型創作人：卓楷涵 (TW) CHO, KAI HAN

【71】申請人： 卓楷涵

CHO, KAI HAN

臺中市大安區東西三路 234 號

【74】代理人： 李世章；秦建譜

【57】申請專利範圍

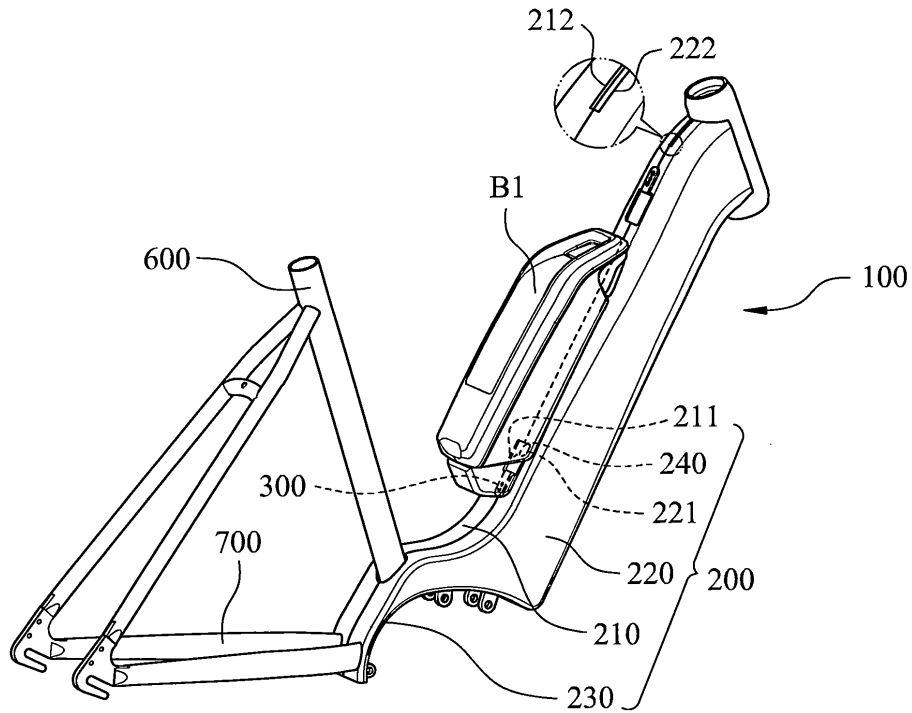
1. 一種電動自行車車架，用以與一動力單元連接，該電動自行車車架包含：一下管，包含：一第一組件；以及一第二組件，與該第一組件對應組裝以形成一管狀結構；其中該下管的一下端彎曲成一弧狀安裝部以供該動力單元安裝。
2. 如申請專利範圍第 1 項所述之電動自行車車架，其中該第一組件呈左側半管結構，該第二組件呈右側半管結構。
3. 如申請專利範圍第 2 項所述之電動自行車車架，更包含一鎖夾，該第一組件包含一第一缺口部，該第二組件包含一第二缺口部對應該第一缺口部，該第一缺口部與該第二缺口部組合形成一開口，該鎖夾夾設焊接於該開口邊緣且供一電池鎖附。
4. 如申請專利範圍第 2 項所述之電動自行車車架，更包含：一金屬內襯，焊接連接該第一組件及該第二組件。
5. 如申請專利範圍第 4 項所述之電動自行車車架，其中該金屬內襯呈 T 型結構且包含一底部及一凸出部，該第一組件更包含一第一內縮部朝向該第二組件，該第二組件包含一第二內縮部對應該第一內縮部，該第一內縮部與該第二內縮部組合形成一被焊口，該底部焊接於該第一組件的一內壁及該第二組件的一內壁，該凸出部伸入該被焊口而與該第一內縮部及該第二內縮部焊接。
6. 如申請專利範圍第 2 項所述之電動自行車車架，其中該第一組件及該第二組件組合後形成一容置空間供一電池放置。
7. 如申請專利範圍第 6 項所述之電動自行車車架，其中，該第一組件包含：一第一槽緣；及一第一段差部，環繞該第一槽緣；且該第二組件包含：一第二槽緣，對應該第一槽緣；及一第二段差部，環繞該第二槽緣；其中該第一槽緣及該第二槽緣組合後形成一槽口連通該容置空間。
8. 如申請專利範圍第 2 項所述之電動自行車車架，更包含：一立管，包含：一第一立管架，一體連接該第一組件；及一第二立管架，一體連接該第二組件且與該第一立管架對應組裝。
9. 如申請專利範圍第 1 項所述之電動自行車車架，其中該第一組件呈上側半管結構，該第二組件呈下側半管結構。
10. 如申請專利範圍第 1 項所述之電動自行車車架，更包含：一鎖片，設置於該弧狀安裝部以供該動力單元鎖附。

(2)

11. 一種電動自行車車架，用以與一動力單元連接，該電動自行車車架包含：一下管，包含至少一管狀組件；其中該下管的一下端彎曲成一弧狀安裝部以供該動力單元安裝。

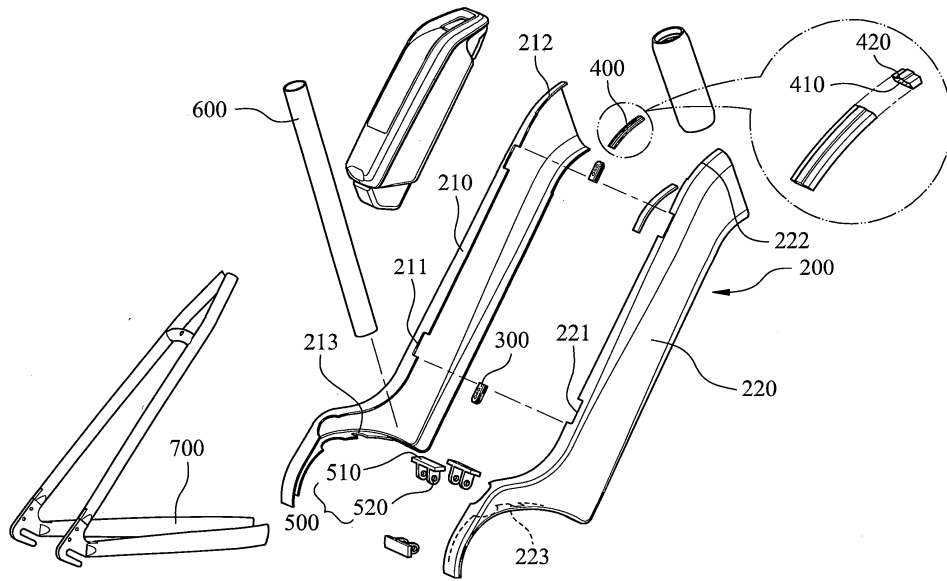
圖式簡單說明

第 1 圖繪示依照本新型一實施方式之一種電動自行車車架及一電池的立體示意圖；第 2 圖繪示第 1 圖之電動自行車車架及電池的爆炸示意圖；第 3 圖繪示依照本新型另一實施方式之一種電動自行車車架的立體示意圖；第 4 圖繪示第 3 圖之電動自行車車架的爆炸示意圖；以及第 5 圖繪示依照本新型又一實施方式之一種電動自行車車架的爆炸示意圖。



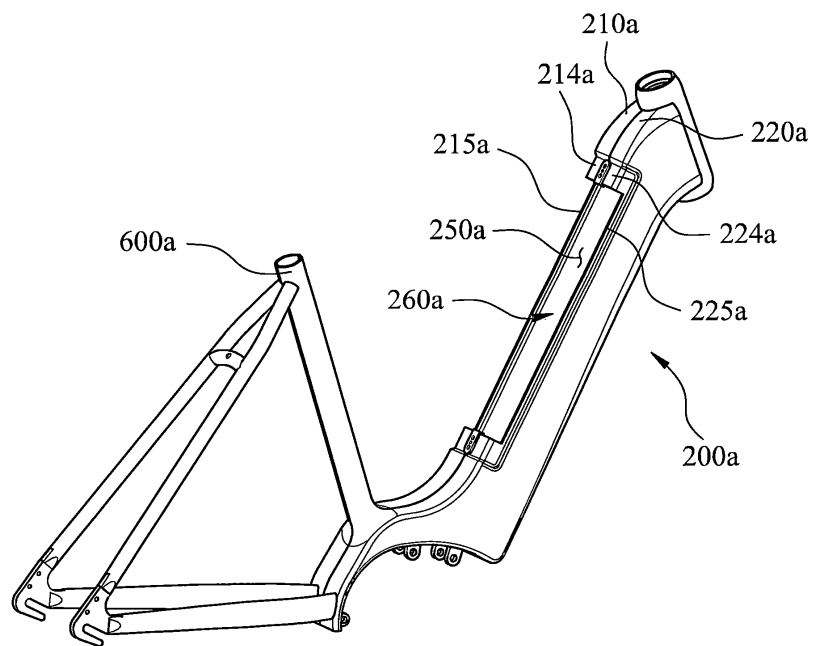
第 1 圖

(3)

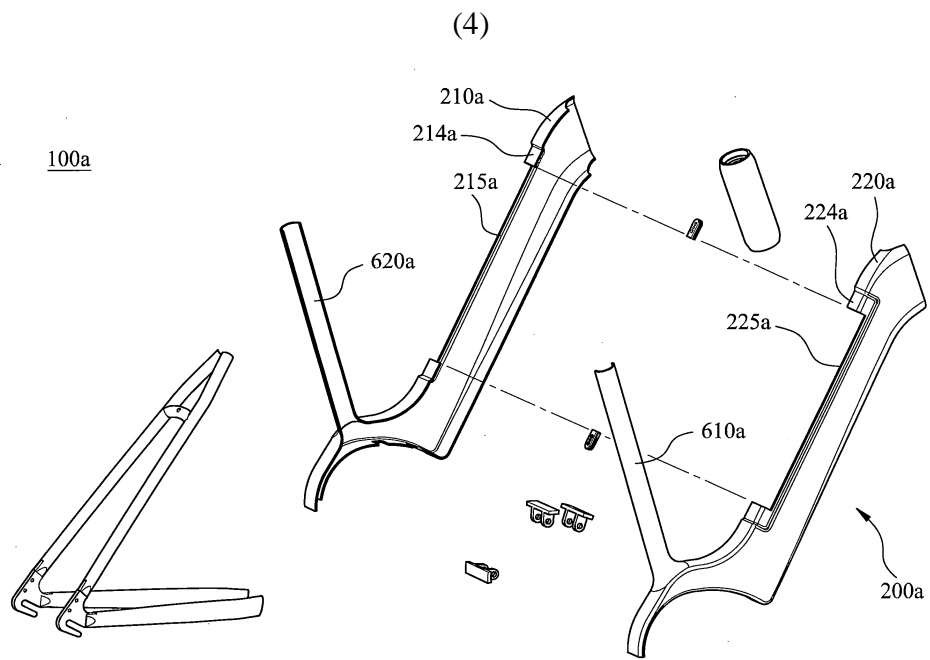


第 2 圖

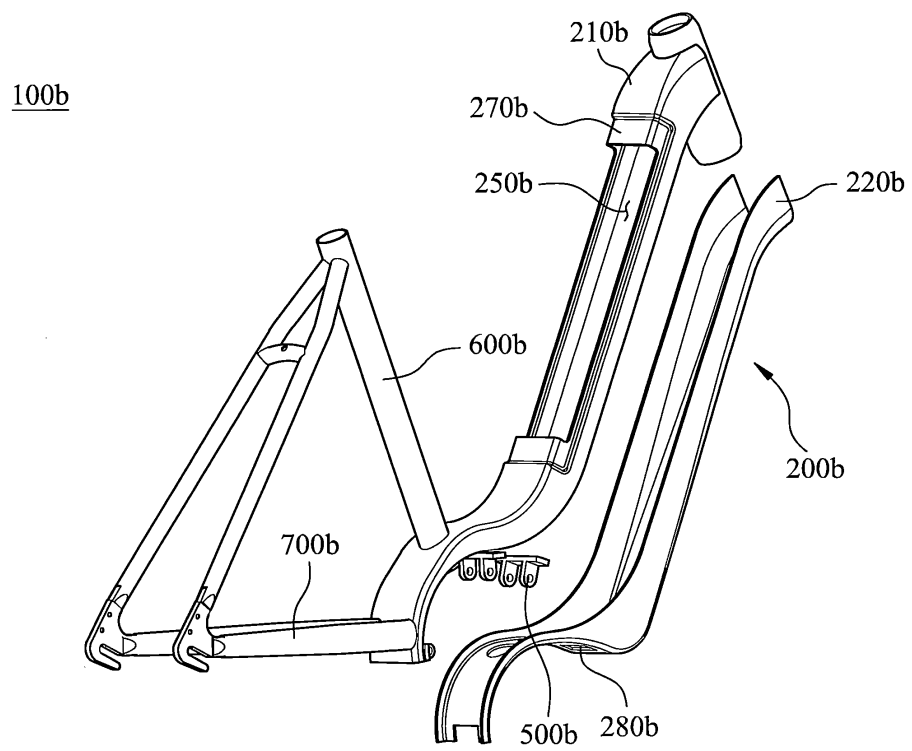
100a



第 3 圖



第 4 圖



第 5 圖