

【11】證書號數：M558192**【45】公告日：**中華民國 107 (2018) 年 04 月 11 日**【51】Int. Cl.：** *B60B27/02 (2006.01)* *F16D3/84 (2006.01)*

新型

全 5 頁

【54】名稱：自行車花殼內部機構的保護組件結構**【21】申請案號：**106218027**【22】申請日：**中華民國 106 (2017) 年 12 月 05 日**【72】新型創作人：**游國棟 (TW)**【71】申請人：**鑫元鴻實業股份有限公司

臺中市神岡區豐洲里豐工路 807 號

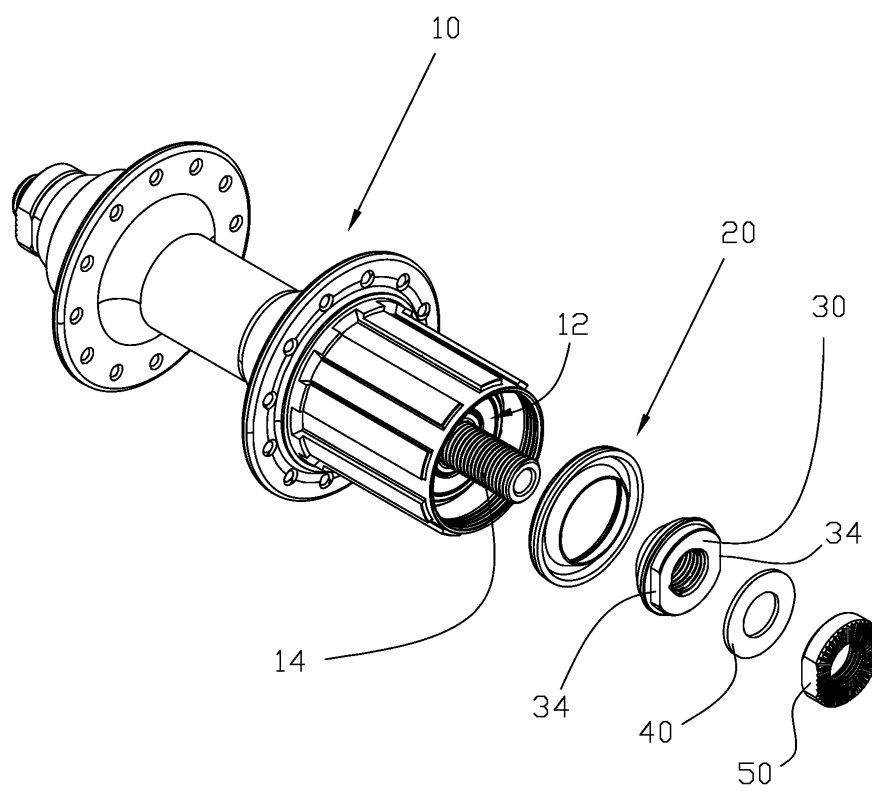
【74】代理人：王德文**【57】申請專利範圍**

1. 一種自行車花殼內部機構的保護組件結構，係搭配一組裝工具用以安裝在一花殼內部的一端，其包含：一密合墊圈，係用以安裝在該花殼的軸向內部的一端；一鎖配元件，係安裝在該花殼的軸向內部的一端，且該鎖配元件的一端穿置在該密合墊圈的中心；一止擋部，係凸出地形成在該鎖配元件的表面；其中該密合墊圈的一側相對位在該止擋部的一側，且該組裝工具受該止擋部阻擋不接觸該密合墊圈。
2. 如申請專利範圍第 1 項所述之自行車花殼內部機構的保護組件結構，其中該密合墊圈的一側相抵該止擋部的一側。
3. 如申請專利範圍第 1 項所述之自行車花殼內部機構的保護組件結構，其中該鎖配元件的表面形成有一驅動面，該止擋部且位在該驅動面與該密合墊圈之間。
4. 如申請專利範圍第 1 項所述之自行車花殼內部機構的保護組件結構，其中該密合墊圈包含一內環部及一外環部，且一凹空環部形成在該內環部與該外環部之間，該內環部的一側相抵該止擋部。

圖式簡單說明

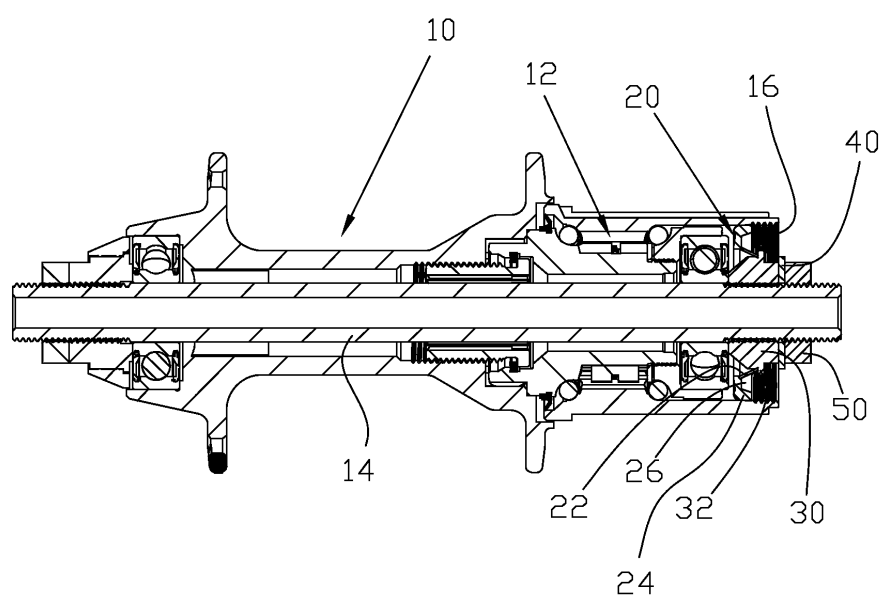
第 1 圖係本創作的分解圖。第 2 圖係本創作與花殼的組合結構示意圖。第 3 圖係本創作的組合結構示意圖。第 4 圖係本創作另一實施例結構示意圖。

(2)



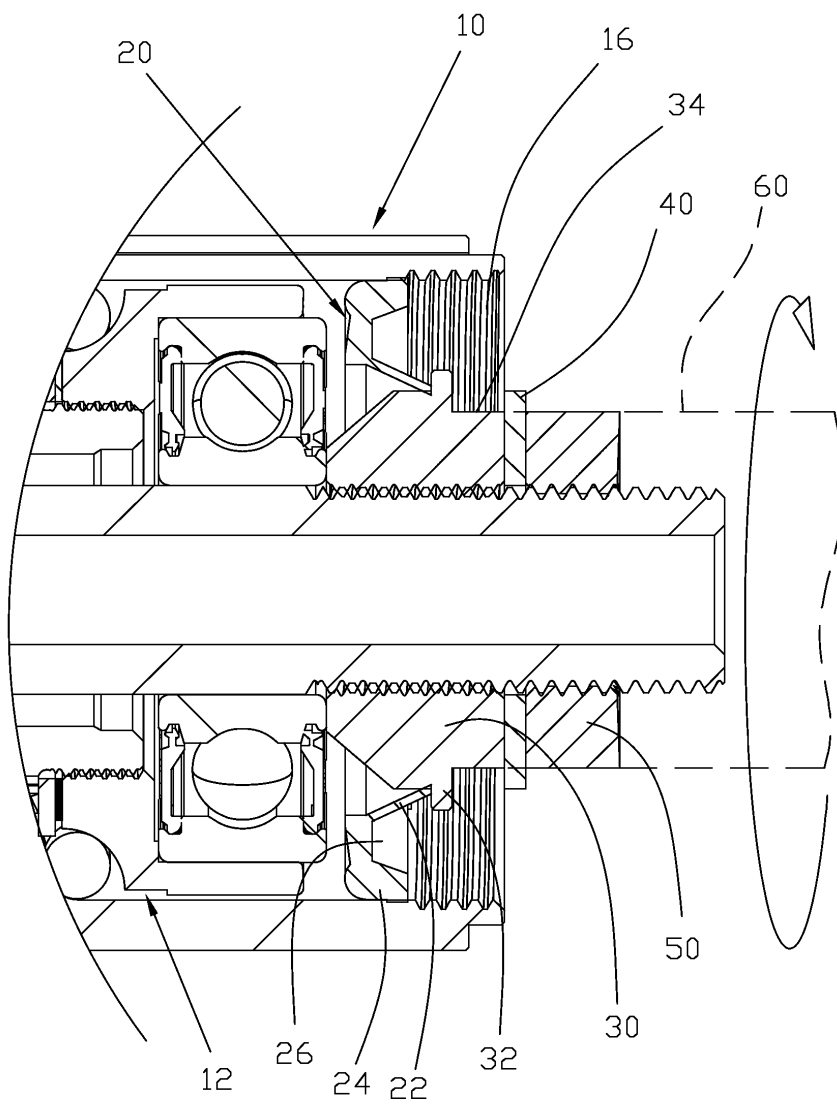
第 1 圖

(3)



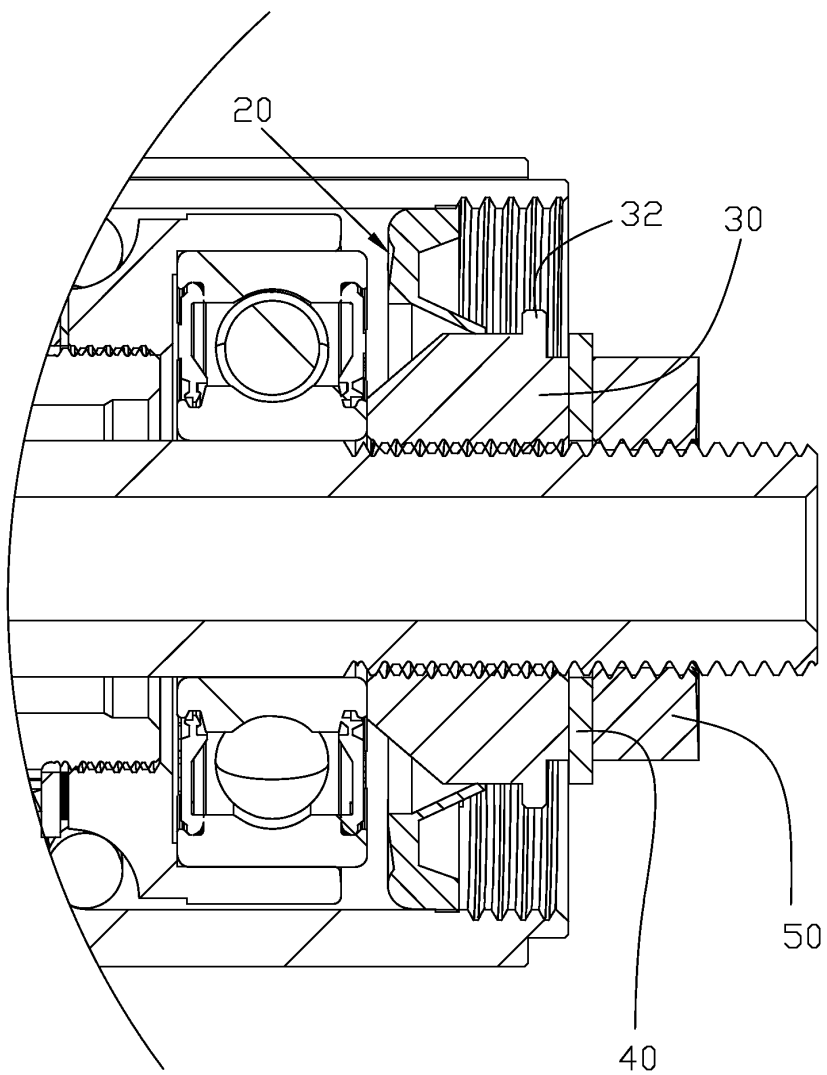
第 2 圖

(4)



第 3 圖

(5)



第 4 圖